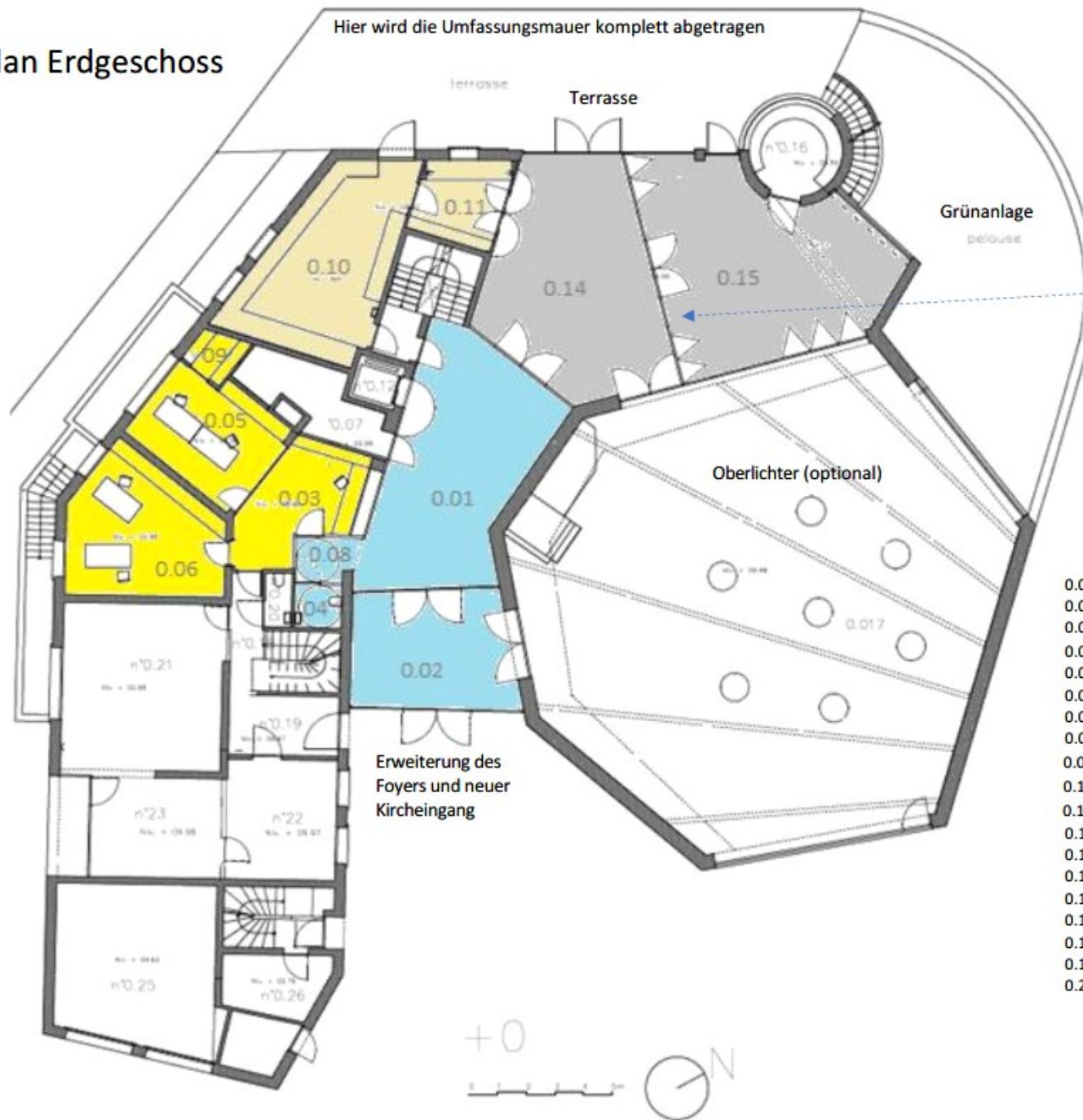


Umbauplan Erdgeschoss



Hier wird die Umfassungsmauer bis auf Sitzhöhe abgetragen, eine Bepflanzung ist als Sichtschutz geplant

verschiebbare Wand zwischen Raum 14 (Bistro/Foyer) und 15 (großer Saal)

0.01	Foyer	42 m ²
0.02	Eingang	24 m ²
0.03	Gemeindebüro mit Tresen	14 m ²
0.04	Behindertentoilette	2 m ²
0.05	Büro	17 m ²
0.06	Pfarrbüro	16 m ²
0.07	Lagerraum	10 m ²
0.08	Vorraum	3 m ²
0.09	Archiv	3 m ²
0.10	Küche	29 m ²
0.11	Kaffee-Küche	8 m ²
0.12	Aufzug	2 m ²
0.13	Treppenhaus	12 m ²
0.14	Bistro / Foyer	44 m ²
0.15	großer Saal	50 m ²
0.16	Kapelle	8 m ²
0.17	Kirche	233 m ²
0.18 – 0.23	Pfarrwohnung	
0.24 + 0.26	Küsterwohnung	